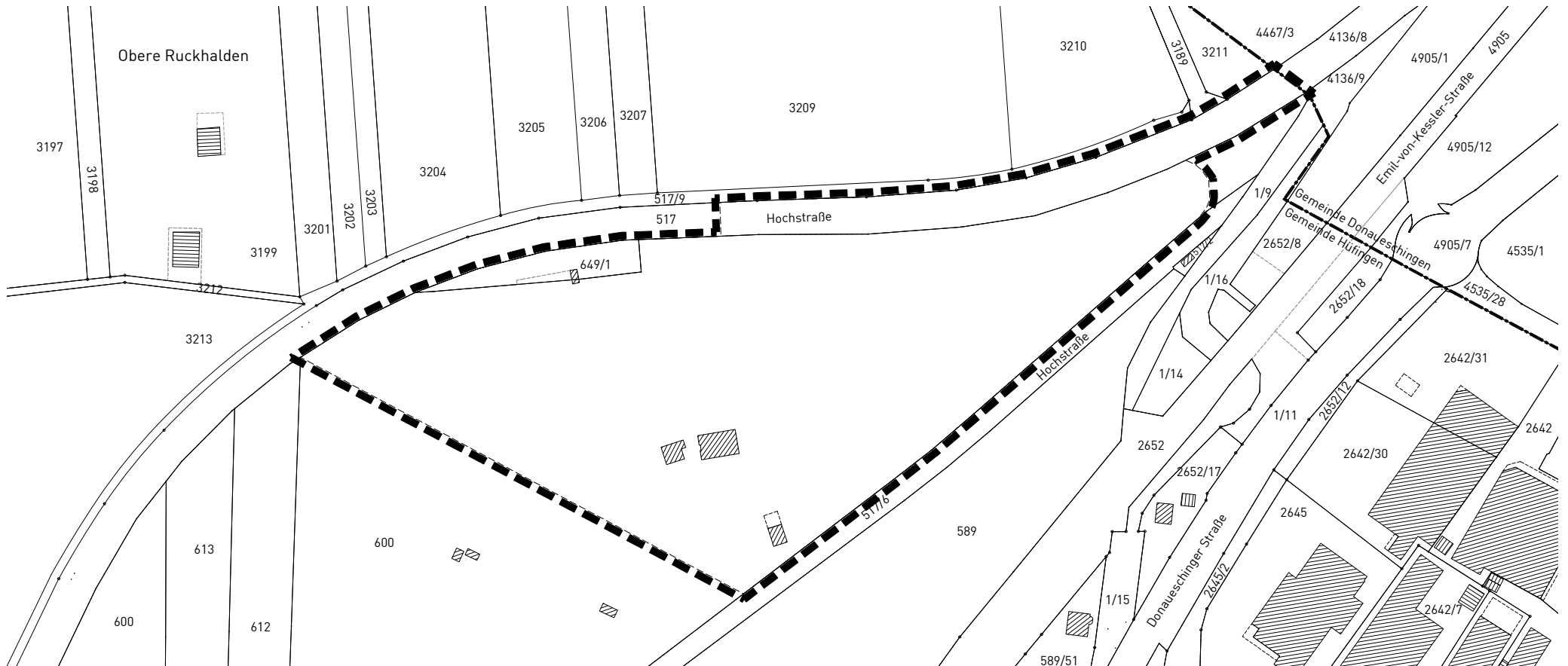
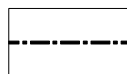


Bebauungsplan "Hochstraße-Nord" in Hüfingen, Schwarzwald-Baar-Kreis

ABGRENZUNGSPLAN



Grenze des räumlichen Geltungsbereichs
des Bebauungsplanes (§ 9 Abs. 7 BauGB)



Gemeindegrenze

Maßstab: 1 : 2.500		Projektnummer: 13241	
		Plannummer: 13241/abgr-1.1	
Gez./Geä.	Datum	Änderungsvermerk	Grundlage: ALKIS-2020_UTM_92
SF/AP	28.10.22	Abgrenzungsplan	



info@gf-kom.de
www.gf-kommunal.de
Tel +49 7485-9769-0

